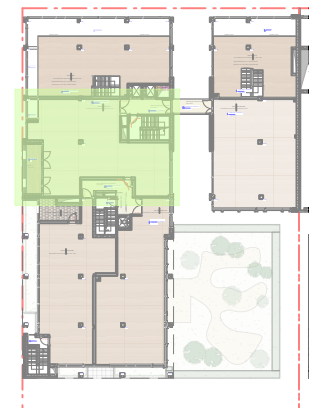


mezzanine
local bureaux mezz-01 - surface 165.92m²
 surface extérieure 13.94m²



BUREAU D'ARCHITECTURE
JEAN-LUC LAMBERT
 84, rue Wassertrapp
 L-4408 BELVAUX
 T : +352 26 55 24 99
 info@lambert-architecte.lu

3.000 local bureaux mezz-01
"THE GATEWAY"

22, Avenue Monterey
 L-2163 Luxembourg

Technoconsult 4 s.a.
 maître d'ouvrage